

**FORMULARZ ZGŁOSZENIA INSTALACJI WYTWARZAJĄCYCH POLA
ELEKTROMAGNETYCZNE**

I. Wypełnia podmiot prowadzący instalację dokonujący jej zgłoszenia

1. Nazwa i adres organu ochrony środowiska właściwego do przyjęcia zgłoszenia
**Starosta Nowodworski
82-100 Nowy Dwór Gdański, ul. Gen. W. Sikorskiego 23**
2. Nazwa instalacji zgodna z nazewnictwem stosowanym przez prowadzącego instalację
Stacja bazowa telefonii komórkowej BT 43964 NOWY DWÓR GDAŃSKI
3. Określenie nazw jednostek terytorialnych (gmin, powiatów i województw), na których terenie znajduje się instalacja, wraz z podaniem symboli NTS¹⁾ jednostek terytorialnych, na których terenie znajduje się instalacja: **KTS 10042214010023**
woj. pomorskie, powiat nowodworski, gmina Nowy Dwór Gdański: **5.6.22.40.10.02.4**
4. Oznaczenie prowadzącego instalację, jego adres zamieszkania lub siedziby
Polkomtel Infrastruktura Sp. z o.o., 02-673 Warszawa, ul. Konstruktorska 4
5. Adres zakładu, na którego terenie prowadzona jest eksploatacja instalacji
82-100 Nowy Dwór Gdański, ul. Wiejska, dz. nr 21/42, obręb 21 Żelichowo
6. Rodzaj instalacji, zgodnie z załącznikiem nr 2 do rozporządzenia Ministra Środowiska z dnia 2 lipca 2010 r. w sprawie zgłoszenia instalacji wytwarzających pola elektromagnetyczne (Dz. U. Nr 130, poz. 879)
Instalacja radiokomunikacyjna, której równoważna moc promieniowana izotropowo wynosi nie mniej niż 15W, emitująca pola elektromagnetyczne o częstotliwościach od 30 kHz do 300 GHz
7. Rodzaj i zakres prowadzonej działalności, w tym wielkość produkcji lub wielkość świadczonych usług:
Stacja bazowa przeznaczona do świadczenia usług telekomunikacyjnych dla ok. 3986 użytkowników
8. Czas funkcjonowania instalacji (dni tygodnia i godziny)
instalacja funkcjonuje w sposób ciągły, 24 godz./dobę, 7 dni w tygodniu
9. Wielkość i rodzaj emisji²⁾
EIRP poszczególnych anten przedstawiono w pkt. 12 formularza, w kolumnie nr 4
10. Opis stosowanych metod ograniczania emisji
Emisja ograniczona do wartości wynikających z założeń projektu radiowego oraz parametrów technicznych zastosowanych urządzeń, zgodnych z deklaracjami dostawców i producentów sprzętu.
11. Informacja, czy stopień ograniczania wielkości emisji jest zgodny z obowiązującymi przepisami:
Wielkość emisji zgodna jest z obowiązującymi przepisami środowiskowymi, w szczególności z wymaganiami wg rozporządzenia Ministra Zdrowia z dnia 17.12.2019 r. w sprawie dopuszczalnych poziomów pól elektromagnetycznych w środowisku (Dz. U. 2019, poz. 2448)
12. Szczegółowe dane, odpowiednio do rodzaju instalacji, zgodne z wymaganiami określonymi w załączniku nr 2 do rozporządzenia:

Anteny radioliniowe:

Lp. ³⁾	1	2	3	4	5	6	7
Antena	Współrzędne GPS (WGS84)	Częstotliwość	Wys. środka elektr.	Moc EIRP	Azymut	Kwalifikacja wg Rozporządzenia Rady Ministrów z dn. 10.09.2019	Wyniki pomiarów poziomów pól elektromagnetycznych
		GHz	m npt.	W	deg		
VHLP1-80	N 54°13'22,20" E 19°06'36,10"	80	35,7	891,3	129	Nie dotyczy	Załącznik I.
UKY 220 73/SC15	N 54°13'22,20" E 19°06'36,10"	38	42,0	1,1	289	Nie dotyczy	Załącznik I.

Anteny sektorowe:

Lp. ³⁾	1	2	3	4	5	5	6	7
Antena	Współrzędne GPS (WGS84)	Częstotliwość	Wys. środka elektr. anteny	Moc EIRP	Azymut	Tilt	Kwalifikacja wg Rozporządzenia Rady Ministrów z dn. 10.09.2019	Wyniki pomiarów poziomów pól elektromagnetycznych
		MHz	m npt.	W	deg	deg		
K 742266v02	N 54°13'22,20" E 19°06'36,10"	900 2100	38,9	12229	40	0-6,5 0-6	A	Załącznik 1.
K 742266	N 54°13'22,20" E 19°06'36,10"	900 2100	38,9	11952	160	0-6,5 0-6	A	Załącznik 1.
K 742266v02	N 54°13'22,20" E 19°06'36,10"	900 2100	38,9	12229	270	0-6,5 0-6	A	Załącznik 1.
K 742266v02	N 54°13'22,20" E 19°06'36,10"	1800	38,9	4298	40	0-6	A	Załącznik 1.
K 742266v02	N 54°13'22,20" E 19°06'36,10"	1800	38,9	4298	160	0-6	A	Załącznik 1.
K 742266v02	N 54°13'22,20" E 19°06'36,10"	1800	38,9	4298	270	0-6	A	Załącznik 1.
K 80010651	N 54°13'22,20" E 19°06'36,10"	2600	38,9	5492	40	0-6	A	Załącznik 1.
K 80010651	N 54°13'22,20" E 19°06'36,10"	2600	38,9	5492	160	0-6	A	Załącznik 1.
K 80010651	N 54°13'22,20" E 19°06'36,10"	2600	38,9	5492	270	0-6	A	Załącznik 1.
120125	N 54°13'22,20" E 19°06'36,10"	2600	42,0	19632	40	1-7	A	Załącznik 1.
120125	N 54°13'22,20" E 19°06'36,10"	2600	42,0	19632	160	1-7	A	Załącznik 1.
120125	N 54°13'22,20" E 19°06'36,10"	2600	42,0	19632	270	1-7	A	Załącznik 1.

Rodzaj przedsięwzięcia (wg rozporządzenia R.M. z dnia 10.09.2019 r., Dz. U. 2019, poz 1839):

A- przedsięwzięcie nie zaliczone ani do mogących zawsze znacząco oddziaływać na środowisko, ani do mogących potencjalnie znacząco oddziaływać na środowisko

B- mogące zawsze znacząco oddziaływać na środowisko

C- mogące potencjalnie znacząco oddziaływać na środowisko

13. Miejscowość, data (rok – miesiąc – dzień): Gdańsk, dnia 2020-06-26

Imię i nazwisko osoby reprezentującej prowadzącego instalację

Lidia Kierwiak

Podpis

SPECJALISTA
ds. Przygotowania Inwestycji

Lidia Kierwiak
Lidia Kierwiak

II. Wypełnia organ ochrony środowiska przyjmujący zgłoszenie

Data zarejestrowania zgłoszenia

02.07.2020 r.

Numer zgłoszenia

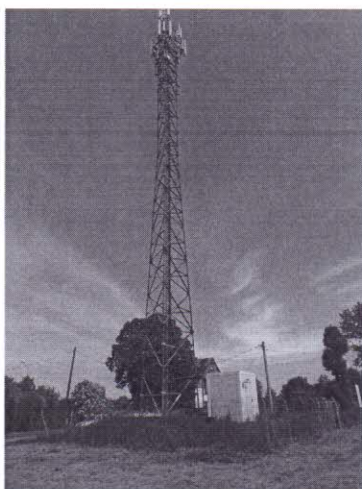
ROŚ 6221.7.2020

STAROSTWO POWIATOWE
w Nowym Dworze Gdańskim

Objaśnienia:

- 1) Symbole Nomenklatury Jednostek Terytorialnych do Celów Statystycznych należy podawać zgodnie z rozporządzeniem Rady Ministrów z dnia 14 listopada 2007 r. w sprawie wprowadzenia Nomenklatury Jednostek Terytorialnych do Celów Statystycznych (NTS) (Dz. U. Nr 214, poz. 1573, z późn. zm.).
- 2) W przypadku stacji elektroenergetycznych i napowietrznych linii elektroenergetycznych – napięcie znamionowe, a w przypadku pozostałych instalacji – równoważne moce promieniowane izotropowo (EIRP) poszczególnych anten.
- 3) Liczba porządkowa zgodna z numeracją punktów w odpowiednich do rodzaju instalacji ustępach załącznika nr 2 do rozporządzenia.

SPRAWOZDANIE Z POMIARÓW PÓL ELEKTROMAGNETYCZNYCH DLA CELÓW OCHRONY ŚRODOWISKA nr 58/05/OŚ/2020



Obiekt: instalacja radiokomunikacyjna
Nazwa obiektu: BT43964_NOWY DWÓR GDAŃSKI
Adres: dz. nr 21/42, obręb 0021 Żelichowo, Nowy Dwór Gdański

opracowała:
inż. Natalia Drewniak


autoryzował:
mgr inż. Edward Szczepaniuk



2020-06-09

Spis treści

- 1. Prowadzący Instalację**
- 2. Zleceniodawca**
- 3. Metoda Pomiarowa**
- 4. Lokalizacja Obiektu**
- 5. Opis pomiarów**
- 6. Źródła PEM**
- 7. Wyniki pomiarów dla celów ochrony środowiska**
- 8. Omówienie wyników pomiarów**
- 9. Załączniki**

