

ZAŁĄCZNIK GRAFICZNY

ZADANIE II

Nieruchomość gruntowa niezabudowana będąca własnością Powiatu Nowodworskiego, stanowiąca drogę powiatową Nr 2326G (odcinek w km: 0+000 – 0+039 o pow. 175,5 m², 0+585 – 0+850 o pow. 662,5 m², 0+910 – 1+150 o pow. 600,0 m²), działka Nr 794 położona w Sztutowie, dla której w Sądzie Rejonowym w Malborku IX Zamiejscowy Wydział Ksiąg Wieczystych w Nowym Dworze Gdańskim prowadzi się księgę wieczystą o Nr KW 42673.

DROGA POWIATOWA
NR 2326G PORT RYBACKI – SZTUTOWO
W MIEJSCOWOŚCI SZTUTOWO

DYREKTOR

inż. Andrzej Szymański

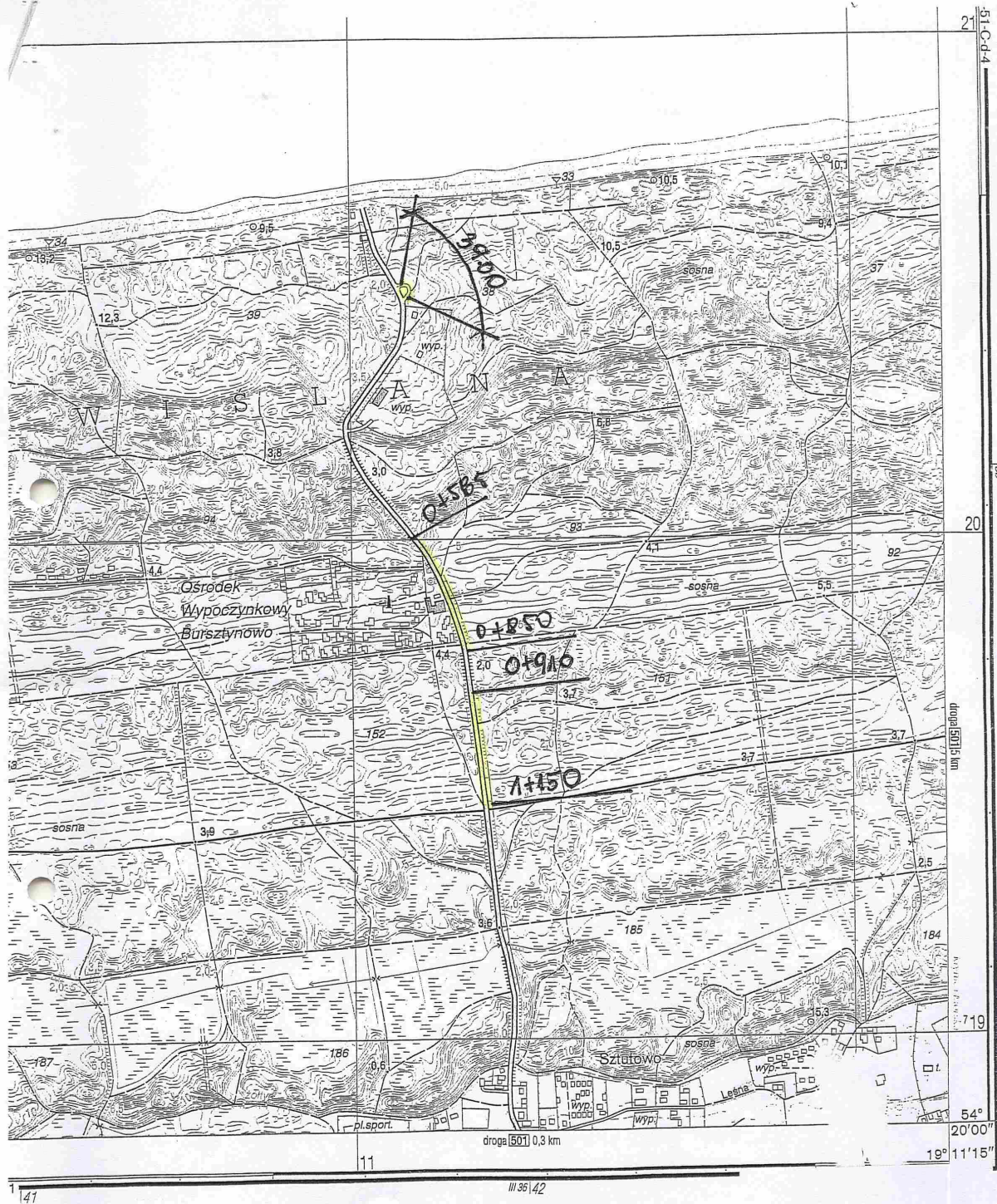
ZARZĄD DRÓG POWIATOWYCH

82-100 NOWY DWÓR GDAŃSKI

UL. MORSKA 1

tel/fax 055 247 22 35

NIP 579-17-98-941 REGON 170818243



1 41

III 36/42

600 800 m

KRAJU

awcy nie może być wykorzystywana w systemach
m. elektronicznym, mechanicznym lub innym.

DYREKTOR

inż. Andrzej Szymański

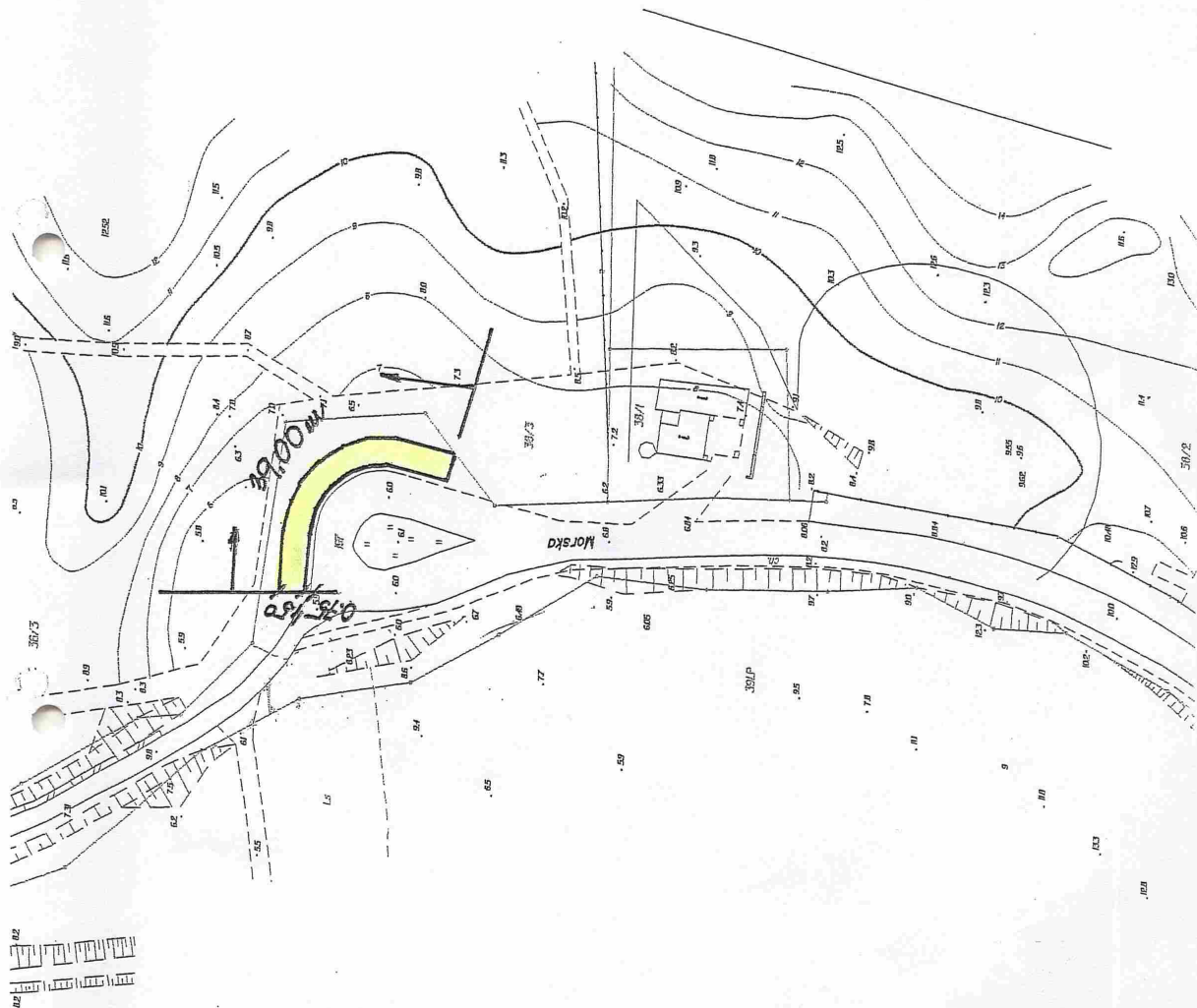
ZARZĄD DRÓG POWIATOWYCH

82-100 NOWY DWÓR GDŃSKI

UL. MORSKA 1

tel/fax 065 247 22 35

NIP 579-17-98-941 REGON 170818243



DYREKTOR

inż. Andrzej Szyderka

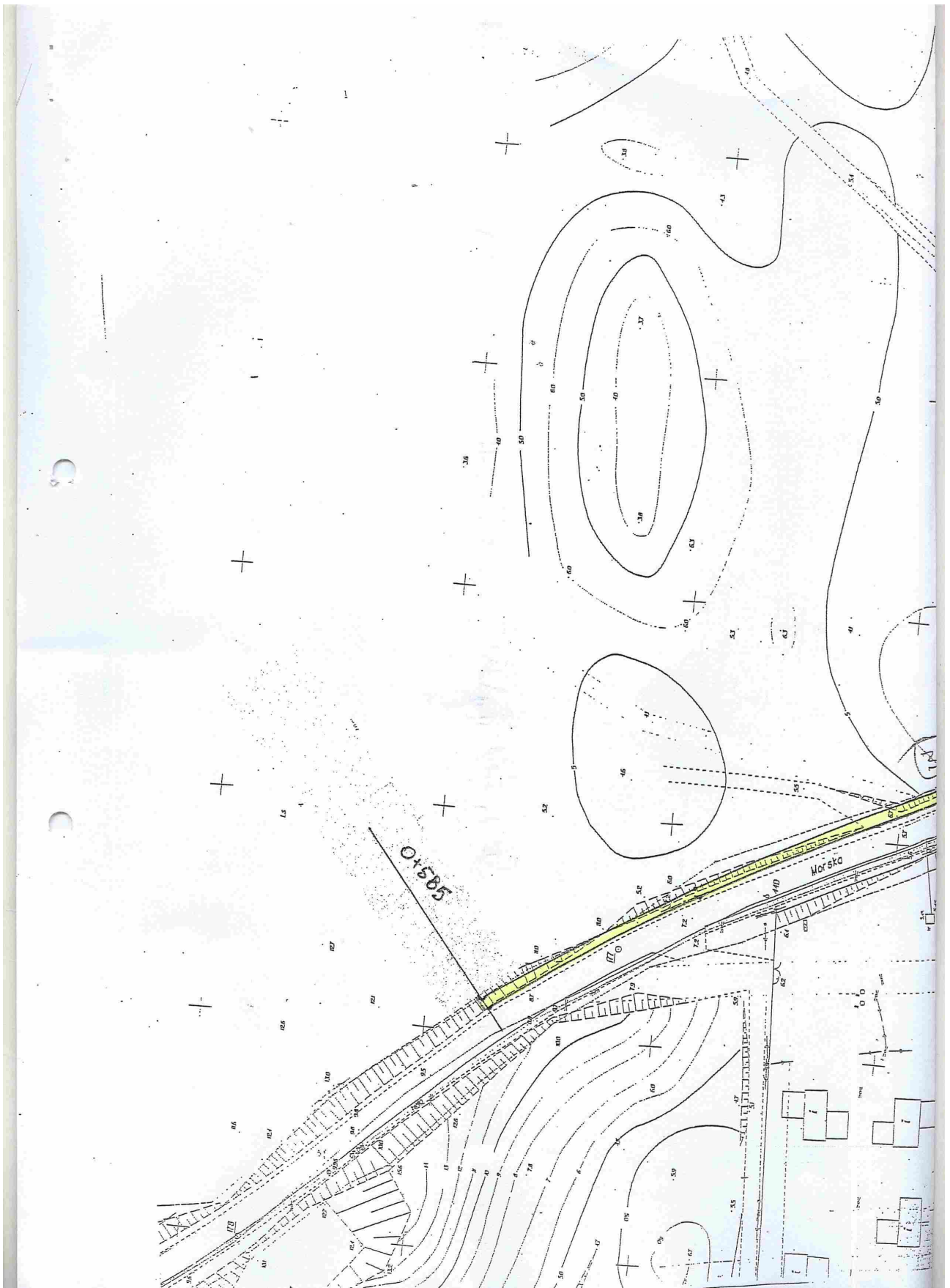
ZARZĄD DRÓG POWIATOWYCH

82-100 NOWY DWÓR GDAŃSKI

UL. MORSKA 1

tel/fax 055 247 22 35

NIP 579-17-98-941 REGON 170816243





DYREKTOR

inż. Andrzej Szymański

ZARZĄD DRÓG POWIATOWYCH

82-100 NOWY DWÓR

UL. MORSKA 1

tel/fax 055 247 22 36

NIP 579-17-98-941 REGON 170818243

