

UCHWAŁA NR 233/2016

**Zarządu Powiatu w Nowym Dworze Gdańskim
z dnia 30 czerwca 2016 r.**

**w sprawie: przyjęcia regulaminu organizacyjnego jednostki organizacyjnej –
Zarządu Dróg Powiatowych w Nowym Dworze Gdańskim**

Na podstawie art. 36 ust 1 ustawy z dnia 5 czerwca 1998 roku o samorządzie powiatowym (t.j. Dz. U. z 2016 r., poz. 814) uchwała się:

§1.

Regulamin organizacyjny Zarządu Dróg Powiatowych w Nowym Dworze Gdańskim stanowiący załącznik Nr 1 do niniejszej uchwały.

§2.

Wykonanie uchwały powierza się Dyrektorowi Zarządu Dróg Powiatowych w Nowym Dworze Gdańskim

§3.

Traci moc uchwała Nr 176/2012 Zarządu Powiatu Nowodworskiego z dnia 17 marca 2016 r. w sprawie: regulaminu organizacyjnego jednostki organizacyjnej – Zarządu Dróg Powiatowych w Nowym Dworze Gdańskim.

§4.

Uchwała wchodzi w życie z dniem podjęcia.

Starosta Nowodworski
(-)
Zbigniew Ptak

UZASADNIENIE

W związku z likwidacją Stref Płatnego Parkowania i zawarciem przez Powiat Nowodworski umowy na dzierżawę gruntów w pasie Dróg Powiatowych Nr 2324G, 2325G, 2326G, 2327G pod zorganizowanie miejsc postojowych zasadnym jest likwidacja stanowiska pracy ds. obsługi Stref Płatnego Parkowania.

Starosta Nowodworski

(-)

Zbigniew Ptak

Załącznik nr 1 do Uchwały
nr 233/2016 Zarządu Powiatu
w Nowym Dworze Gdańskim
z dnia 30 czerwca 2016 r.

REGULAMIN ORGANIZACYJNY ZARZĄDU DRÓG POWIATOWYCH W NOWYM DWORZE GDAŃSKIM

Rozdział I Postanowienia ogólne

§1.

Regulamin określa organizację wewnętrzną i zakres działania Zarządu Dróg Powiatowych w Nowym Dworze Gdańskim.

§2.

Zarząd Dróg Powiatowych w Nowym Dworze Gdańskim został utworzony na podstawie ustawy z dnia 13 października 1998 r. Przepisy wprowadzające ustawy reformujące administrację publiczną (t.j. Dz.U. z 2009 r. Nr 31, poz. 206 z późn. zm.) ustawy z dnia 24 lipca 1998 r. o zmianie niektórych ustaw określających kompetencje organów administracji publicznej – w związku z reformą ustrojową państwa (t.j. Dz.U. z 2000 r., Nr 84, poz. 948 z późn. zm.) oraz ustawy z dnia 5 czerwca 1998 r. o samorządzie powiatowym (t.j. Dz.U. z 2016 r. poz. 814).

§3.

Podstawą działania Zarządu Dróg Powiatowych w Nowym Dworze Gdańskim są przepisy ustawy z dnia 21 marca 1985 r. o drogach publicznych (t.j. Dz. U. z 2015 r. poz. 460 z późn. zm.) oraz ustawy o samorządzie powiatowym z dnia 5 czerwca 1998 r. (t.j. Dz. U. z 2016 r. poz. 814).

§4.

Zarząd Dróg Powiatowych w Nowym Dworze Gdańskim obejmuje swym działaniem obszar administracyjny Powiatu Nowodworskiego.

§5.

1. Zarząd Dróg Powiatowych wykonuje swoje obowiązki z upoważnienia i w

imieniu zarządcy dróg powiatowych.

2. Do zakresu działania Zarządu Dróg Powiatowych należy w szczególności:

- 1) opracowanie projektów planów rozwoju sieci drogowej oraz bieżące informowanie o tych planach organów właściwych do sporządzania miejscowych planów zagospodarowania przestrzennego;
- 2) opracowanie projektów planów finansowania budowy, utrzymania i ochrony dróg oraz obiektów mostowych;
- 3) pełnienie funkcji inwestora;
- 4) utrzymanie nawierzchni, chodników, obiektów inżynierskich, urządzeń zabezpieczających ruch i innych urządzeń związanych z drogą;
- 5) realizacja zadań w zakresie inżynierii ruchu;
- 6) przygotowanie infrastruktury drogowej dla potrzeb obronnych oraz wykonywanie innych zadań na rzecz obronności kraju;
- 7) koordynacja robót w pasie drogowym;
- 8) wydawanie zezwoleń na zajęcie pasa drogowego i zjazdu z dróg oraz pobieranie opłat i kar pieniężnych;
- 9) prowadzenie ewidencji dróg, obiektów mostowych, tuneli, przepustów oraz udostępnianie ich na żądanie uprawnionym organom;
- 10) sporządzanie informacji o drogach publicznych oraz przekazywanie ich Generalnemu Dyrektorowi Dróg Krajowych i Autostrad;
- 11) przeprowadzanie okresowych kontroli stanu dróg i drogowych obiektów inżynierskich;
- 12) wykonywanie robót interwencyjnych, robót utrzymaniowych i zabezpieczających;
- 13) przeciwdziałanie niszczeniu dróg przez ich użytkowników;
- 14) przeciwdziałanie niekorzystnym przeobrażeniom środowiska mogącym powstać lub powstającym w następstwie budowy lub utrzymania dróg;
- 15) wprowadzanie ograniczeń lub zamykanie dróg i drogowych obiektów inżynierskich dla ruchu oraz wyznaczanie objazdów drogami różnej kategorii, gdy występuje bezpośrednie zagrożenie bezpieczeństwa osób lub mienia;
- 16) dokonywanie okresowych pomiarów ruchu drogowego;
- 17) utrzymywanie zieleni przydrożnej, w tym sadzenie i usuwanie drzew oraz krzewów;
- 18) nabywanie nieruchomości pod pasy drogowe dróg publicznych i gospodarowanie nimi w ramach posiadanego prawa do tych nieruchomości;
- 19) nabywanie nieruchomości innych niż wymienione w pkt. 17 na potrzeby zarządzania drogami i gospodarowanie nimi w ramach posiadanego do nich prawa;
- 20) realizacja i rozliczanie zadań w oparciu o ustawę prawo zamówień publicznych.

§6.

Zarząd Dróg Powiatowych w Nowym Dworze Gdańskim został powołany Uchwałą Nr IX/40/99 pod nazwą Zarząd Dróg Powiatowych w Nowym Dworze Gdańskim jako jednostka budżetowa powiatu z siedzibą w Nowym Dworze Gdańskim.

§7.

Zgodnie z odrębnymi przepisami Zarząd Dróg Powiatowych w Nowym Dworze

Gdańskim używa pieczęci okrągłej z wizerunkiem orła w koronie i napisem Zarząd Dróg Powiatowych w Nowym Dworze Gdańskim.

§8.

1. Zarządem Dróg Powiatowych w Nowym Dworze Gdańskim kieruje Dyrektor Zarządu Dróg Powiatowych w Nowym Dworze Gdańskim samodzielnie.
2. W niektórych sprawach dotyczących organizacji wewnętrznej, powoływania zespołów kolegialnych do załatwiania spraw - w tym przetargów z udziałem członka Zarządu Powiatu, kontroli, porządku, dyscypliny i zabezpieczenia mienia Dyrektor Zarządu Dróg Powiatowych w Nowym Dworze Gdańskim wydaje zarządzenia i instrukcje oraz ustala regulaminy.
3. Dyrektora Zarządu Dróg Powiatowych w Nowym Dworze Gdańskim w razie jego nieobecności zastępuje pracownik, który w tym czasie podejmuje decyzje z upoważnienia Dyrektora Zarządu Dróg Powiatowych w Nowym Dworze Gdańskim.

§9.

Do składania w imieniu Zarządu Dróg Powiatowych oświadczeń w zakresie jego praw i obowiązków majątkowych wymagany jest podpis Dyrektora Zarządu Dróg Powiatowych w Nowym Dworze Gdańskim oraz kontrasygnata głównego księgowego lub upoważnionego pracownika.

§10.

Do stosunku pracy pracowników Zarządu Dróg Powiatowych mają zastosowanie przepisy Ustawy z dnia 21 listopada 2008 r. o pracownikach samorządowych (tj. Dz. U. z 2014 r., poz. 1202 z późn. zm).

§11.

1. Zarządzenia i regulaminy wewnętrzne podpisuje Dyrektor Zarządu Dróg Powiatowych w Nowym Dworze Gdańskim.
2. Wszystkie pisma wychodzące na zewnątrz Zarządu nie zastrzeżone do podpisu Starosty podpisuje Dyrektor Zarządu Dróg Powiatowych w Nowym Dworze Gdańskim.
3. W czasie nieobecności Dyrektora Zarządu Dróg Powiatowych w Nowym Dworze Gdańskim dokumenty określone w pkt. 1 i 2 podpisuje upoważniony pracownik.
4. Pracownicy przygotowujący pisma, projekty decyzji administracyjnych, projekty umów, parafują je swoim podpisem umieszczonym na egzemplarzu pozostającym w Zarządzie Dróg Powiatowych w Nowym Dworze Gdańskim z lewej strony.
5. Pisma przekazywane do podpisu Starosty podpisuje na kopii Dyrektor Zarządu Dróg Powiatowych w Nowym Dworze Gdańskim, a w czasie jego nieobecności pracownik przez niego upoważniony.
- 6.

§12.

1. Wniosek o dostęp do dokumentów wynikających z wykonania zadań publicznych złożony w formie pisemnej kierowany jest do Dyrektora Zarządu Dróg Powiatowych.
2. Dyrektor Zarządu Dróg Powiatowych pisemnie powiadomi wnioskodawcę o rozpatrzeniu wniosku.
3. Dyrektor Zarządu Dróg Powiatowych może upoważnić pracownika do udzielenia informacji publicznej.

Organizacja działalności kontrolnej

§13.

1. Celem kontroli jest:
 - zapewnienie Zarządowi Dróg Powiatowych w Nowym Dworze Gdańskim informacji niezbędnych do efektywnego zarządzania gospodarką drogową i podejmowania prawidłowych decyzji,
 - ocena stopnia wykonania zadań, prawidłowości i legalności działania oraz skuteczności stosowanych form i metod w Zarządzie Dróg Powiatowych w Nowym Dworze Gdańskim,
 - doskonalenie metod pracy Zarządu Dróg Powiatowych w Nowym Dworze Gdańskim oraz Obwodu Drogowo – Mostowego w Nowym Dworze Gdańskim.
2. System kontroli obejmuje kontrolę wewnętrzną i zewnętrzną.
3. Czynności kontrolne w ramach kontroli wewnętrznej i zewnętrznej wykonują: główny księgowy, kierownik sekcji technicznej, majster i kierownik Obwodu Drogowo - Mostowego w Nowym Dworze Gdańskim oraz pracownicy, którzy zostali upoważnieni do prowadzenia kontroli.
4. Zakres zadań kontrolnych pracowników określają zakresy czynności.
5. W ramach powierzonych zadań kontrolę wewnętrzną wykonują:
 - stanowisko ds. administracyjno - kadrowych – w zakresie zgodności działania z przepisami prawa w sprawach organizacji i przestrzegania tajemnicy ustawowo chronionej,
 - Główny Księgowy – w zakresie prawidłowości gospodarowania środkami budżetowymi i prowadzenia rachunkowości,
 - kierownik sekcji technicznej, kierownik Obwodu Drogowo – Mostowego w Nowym Dworze Gdańskim, majster w odniesieniu do podległych im pracowników – w zakresie powierzonych im czynności i zadań oraz w zakresie przestrzegania Regulaminu Pracy,
 - doraźne zespoły powoływane przez Dyrektora Zarządu Dróg Powiatowych w Nowym Dworze Gdańskim.
6. Kontrolę wewnętrzną i zewnętrzną wykonuje się na podstawie planów kontroli:
 - Główny Księgowy, kierownik sekcji technicznej, kierownik Obwodu Drogowo – Mostowego w Nowym Dworze Gdańskim, majster prowadzą działalność kontrolną na podstawie rocznych planów kontroli zatwierdzonych przez Dyrektora Zarządu Dróg Powiatowych w Nowym Dworze Gdańskim lub na podstawie doraźnego polecenia Dyrektora Zarządu Dróg Powiatowych w Nowym Dworze Gdańskim,
 - stanowiska są odpowiedzialne za właściwe przygotowanie i prowadzenie kontroli, stosownie do obowiązujących w tym zakresie przepisów prawa, prawidłowe wykorzystanie wyników kontroli oraz egzekwowanie wykonania zaleceń i wniosków pokontrolnych,

- o sposobie wykorzystania wniosków i zaleceń pokontrolnych decyduje Dyrektor Zarządu Dróg Powiatowych w Nowym Dworze Gdańskim,
- 7. Działalność kontrolną koordynuje Główny Księgowy.

Rozdział II

Struktura organizacyjna Zarządu Dróg Powiatowych

§14.

W skład Zarządu Dróg Powiatowych w Nowym Dworze Gdańskim wchodzi:

- sekcja księgowości,
- sekcja techniczna,
- Obwód Drogowo – Mostowy,
- Stanowisko ds. administracyjno-kadrowych.

§15.

Zakresy działania komórek organizacyjnych Zarządu Dróg Powiatowych:

1. Sekcja księgowości.

1) do zakresu działania sekcji księgowości należą sprawy związane z planowaniem, wykorzystaniem i kontrolą oraz ewidencją środków finansowych a w szczególności;

- a) prowadzenie bieżącej ewidencji finansowo-księgowej,
- b) prowadzenie ewidencji księgowej oraz rozliczanie inwentaryzacji: środków trwałych, wyposażenia kasy, materiałów w magazynach,
- c) prowadzenie kontroli dokumentów księgowych – sprawdzanie pod względem formalnym i rachunkowym,
- d) pełny nadzór nad prowadzeniem kasy,
- e) prowadzenie bezgotówkowych operacji bankowych,
- f) rozliczanie środków i finansowanie robót na drogach,
- g) sporządzanie list płac, kart wynagrodzeń, dokumentacji dotyczącej świadczeń z ubezpieczenia społecznego,
- h) sporządzanie deklaracji ZUS, deklaracji podatkowych oraz dokonywanie rozliczeń,
- i) prowadzenie ewidencji księgowej dotyczącej Zakładowego Funduszu Świadczeń Socjalnych,
- j) uzgadnianie dochodów i wydatków budżetowych oraz sprawowania kontroli w zakresie dyscypliny budżetowej,
- k) uzgadnianie i dokonywanie rozliczeń należności oraz zobowiązań z kontrahentami,
- l) sporządzanie sprawozdawczości okresowej i rocznej,
- ł) prowadzenie rejestru umów i zamówień na świadczone roboty i usługi oraz na dostarczone materiały i energię na rzecz Zarządu Dróg Powiatowych w Nowym Dworze Gdańskim,
- m) prowadzenie całości spraw związanych ze Strefami Płatnego Parkowania na terenie dróg powiatowych,
- n) odpowiedzialność głównego księgowego określa ustawa z dnia 29 września

- 1994r. o rachunkowości (Dz.U z 2013 r. poz. 330 z późn. zm.),
o) sporządzanie planów finansowych.

2. Sekcja techniczna.

1) do zadań sekcji technicznej należy:

- a) opracowywanie projektów planów finansowania, utrzymania i ochrony dróg, ulic i mostów,
- b) realizowanie zadań w zakresie inżynierii ruchu,
- c) wydawanie zezwoleń na zajęcie pasa drogowego, na zjazdy z dróg, roboty na obiektach mostowych,
- d) prowadzenie ewidencji dróg, ulic i mostów,
- e) prowadzenie gospodarki gruntami i innymi nieruchomościami pozostającymi w Zarządzie Dróg Powiatowych,
- f) współpracowanie z organami administracji państwowej i samorządowej,
- g) zlecenie robót utrzymaniowych,
- h) organizowanie przetargów, zawieranie umów oraz przygotowywanie zleceń w zakresie zakupu materiałów i robót na drogach, ulicach i mostach przy budynkach i bazach,
- j) przygotowywanie dokumentacji technicznych,
- k) prowadzenie ksiąg budowlanych dróg, ulic, mostów,
- l) prowadzenie spraw związanych z ochroną środowiska,
- ł) opracowanie projektów planów rozwoju sieci drogowej oraz bieżące informowanie o tych planach organów właściwych do sporządzenia miejscowych planów zagospodarowania przestrzennego,
- m) prowadzenie spraw w zakresie likwidacji szkód,
- n) sporządzanie informacji o drogach publicznych oraz przekazywanie ich Generalnemu Dyrektorowi Dróg Krajowych i Autostrad.

3. Obwód Drogowo – Mostowy.

1) do zadań Obwodu Drogowo - Mostowego w zakresie ochrony dróg, urządzeń drogowych, obiektów mostowych, budynków i baz należy, czuwanie nad przestrzeganiem przepisów porządkowych na drogach oraz ochrona dróg przed zanieczyszczeniem i zniszczeniem, a w szczególności;

- a) systematyczny objazd dróg, prowadzenie obserwacji i kontroli stanu dróg, obiektów mostowych i urządzeń drogowych,
- b) prowadzenie dzienników objazdu dróg,
- c) zauważone w toku objazdu kontrolnego uszkodzenia, braki i usterki oraz wydane polecenia co do ich usunięcia, dokonujący objazdu notuje w specjalnie prowadzonym dzienniku objazdów dróg i obiektów mostowych,
- d) organizowanie kontroli dopuszczalnych nacisków na oś samochodów ciężarowych i ich ciężaru całkowitego,
- e) kontrolowanie robót obcych w pasie drogowym,
- f) kontrolowanie zgodności z obowiązującymi przepisami lokalizacji inwestycji budowlanych,
- g) sporządzanie corocznego planu wyřębu drzew,
- h) prowadzenie ksiąg budowlanych budynków i baz,
- i) na zarządzenie Dyrektora Zarządu Dróg Powiatowych w Nowym Dworze Gdańskim wprowadzenie ograniczenia ruchu i kontroli nad

- przestrzeganiem wprowadzonych ograniczeń,
- j) składanie Dyrektorowi Zarządu Dróg Powiatowych w Nowym Dworze Gdańskim informacji oraz zabezpieczenie dowodów odnośnie wszelkich naruszeń dokonanych w pasie drogowym,
 - k) zabezpieczenie pracowników w sprzęt ochrony osobistej wynikającej z przepisów BHP,
 - l) zaopatrzenie pracowników w posiłki regeneracyjne i napoje,
 - ł) prowadzenie ewidencji budynków i baz oraz nadzór nad ich okresowymi kontrolami.

2) do zadań Obwodu Drogowo - Mostowego w zakresie utrzymania dróg należy;

- a) remont nawierzchni jezdni i chodników,
- b) wykonanie i odnawianie poziomego oznakowania jezdni,
- c) zabezpieczanie dróg przed występowaniem przełomów,
- d) utrzymanie i naprawa poboczy, rowów, skarp,
- e) usuwanie skutków przełomów,
- f) usuwanie zanieczyszczeń oraz przedmiotów mogących mieć wpływ na bezpieczeństwo ruchu,
- g) utrzymanie istniejącego zadrzewienia oraz pielęgnacja drzew nowoposadzonych,
 - i) sadzenie nowych i uzupełnianie brakujących drzew i krzewów,
- j) koszenie trawy i niszczenie chwastów na poboczach i skarpach drogowych oraz rowach,
- k) kontrola i nadzór nad robotami zleconymi przez Zarząd Dróg Powiatowych w Nowym Dworze Gdańskim na drogach i obiektach mostowych,
- l) kierowanie zimowym utrzymaniem dróg i ulic oraz prowadzenie robót przy zimowym utrzymaniu (gromadzenie materiałów do zwalczania śliskości, odśnieżanie i likwidacja gołoledzi),
- ł) dokonywanie pomiarów ruchu drogowego,
- m) wycinka drzew.

3) do zadań Obwodu Drogowo -Mostowego w zakresie utrzymania urządzeń drogowych należy;

- a) naprawianie i odnawianie znaków drogowych,
- b) ustawianie nowych znaków drogowych,
- c) oznakowanie powstałych uszkodzeń dróg zagrażających bezpieczeństwu ruchu.

4) do zadań Obwodu Drogowo – Mostowego w zakresie utrzymania mostów należy;

- a) utrzymanie czystości na obiektach mostowych i ich estetyki,
- b) organizacja i wykonanie drobnych robót remontowych,
- c) udział w ochronie mostów w czasie powodzi i mrozów,
- d) nadzór nad sprawnością mostu zwodzonego w Drewnicy i Sztutowie.

5) do zadań Obwodu Drogowo – Mostowego w zakresie utrzymania budynków i baz należy;

- a) utrzymanie w należyтым stanie technicznym budynków drogowych oraz czuwanie nad utrzymaniem porządku i czystości na przyległych placach,
- b) organizacja i wykonywanie drobnych robót remontowych,
- c) konserwacja sprzętu i urządzeń przeciwpożarowych oraz sprawdzanie sprawności działania,

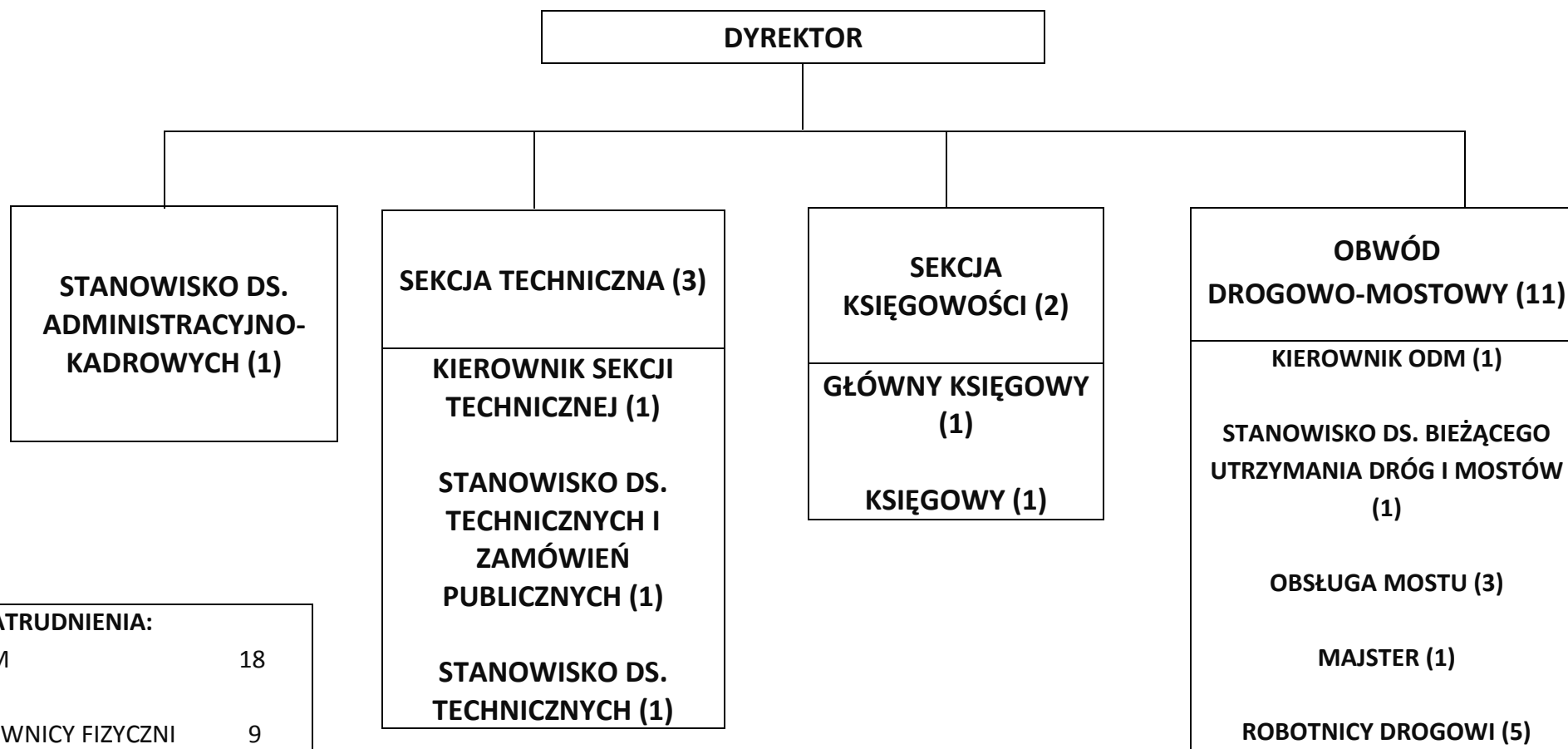
- d) zlecenie coroczne przeglądów budynków,
- e) prowadzenie ksiąg budowlanych budynków i baz.

4. Stanowisko ds. administracyjno-kadrowych.

- a) prowadzenie spraw związanych z zatrudnieniem pracowników Zarządu Dróg Powiatowych w Nowym Dworze Gdańskim w zakresie;
 - zawierania i rozwiązywania umów o pracę,
 - sporządzania i wydawania świadectw pracy i opinii,
 - odnowy stosunków pracy,
 - kompletowania wniosków o świadczenia emerytalno-rentowe,
 - ewidencji czasu pracy,
 - ustalania uprawnień do nagród jubileuszowych, odpraw emerytalno-rentowych,
 - przestrzegania tajemnicy ustawowo chronionej,
 - przyjmowanie skarg i wniosków,
- b) ewidencjonowanie i przechowywanie akt osobowych pracowników,
- c) opracowanie wewnętrznych zarządzeń i regulaminów dotyczących zasad wynagradzania i czasu pracy oraz dyscypliny pracy,
- d) prowadzenie całokształtu spraw związanych ze sprawozdawczością w zakresie zatrudnienia,
- e) prowadzenie spraw związanych z gospodarką paliwowo-energetyczną,
- f) sprawy likwidacji, sprzedaży i zakupu środków trwałych,
- g) prowadzenie spraw związanych z gospodarką materiałową,
- h) prowadzenie spraw związanych z ochroną środowiska,
- i) prowadzenie kasy Zarządu Dróg Powiatowych w Nowym Dworze Gdańskim,
- j) prowadzenie spraw administracyjnych w zakresie:
 - zaopatrzenia w sprzęt biurowy i materiały piśmienne,
 - nadzoru nad utrzymaniem czystości i porządku w pomieszczeniach biurowych,
 - zabezpieczenia obiektów pod względem bhp i p.poż.,
 - zabezpieczenia pracowników w środki higieny wynikające z przepisów BHP obsługi centrali telefonicznej,
 - prowadzenia archiwum zakładowego,
 - prowadzenie ewidencji środków trwałych: sprzęt, transport, budynki, wyposażenie.
- k) prowadzenie sekretariatu.

Starosta Nowodworski
(-)
Zbigniew Ptak

**SCHEMAT ORGANIZACYJNY
ZARZĄDU DRÓG POWIATOWYCH W NOWYM DWORZE GDAŃSKIM**



STAN ZATRUDNIENIA:

OGÓŁEM 18

W TYM:

- PRACOWNICY FIZYCZNI 9

- PRACOWNICY UMYSŁOWI 9